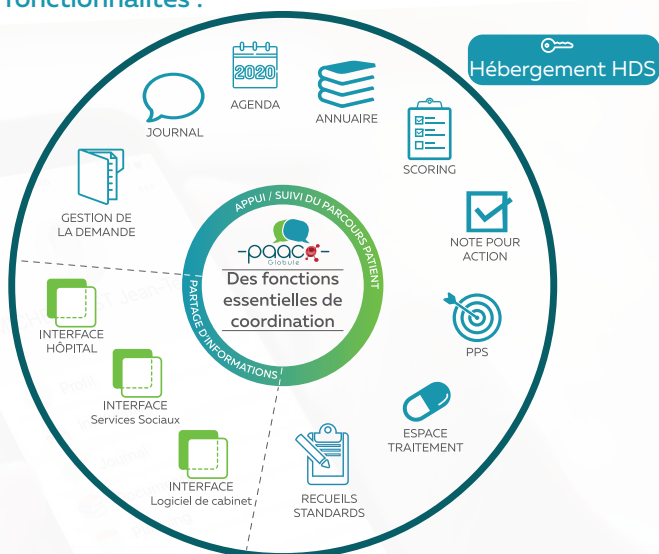


➤ **Carnet de liaison numérique des professionnels médicaux, médico-sociaux et sociaux** pour une prise en charge coordonnée de patients communs (web et mobilité)

➤ **Principales fonctionnalités :**



➤ **Principaux usages de coordination :**

- **Proximité** (ex : médecin, infirmier, pharmacien)
- **Territoire / appui au parcours PTA** (ex : médecin, PTA, CH – pharmacien, SAAD)
- **Communication** Ville-Établissement / Établissement – Établissement
- **Suivi et vigilance** (professionnels hospitaliers et premier recours)

Application disponible sur  

Pour vous inscrire :



Assistance aux utilisateurs
ESEA Nouvelle-Aquitaine

 05 64 090 090

 support@esea-na.fr

