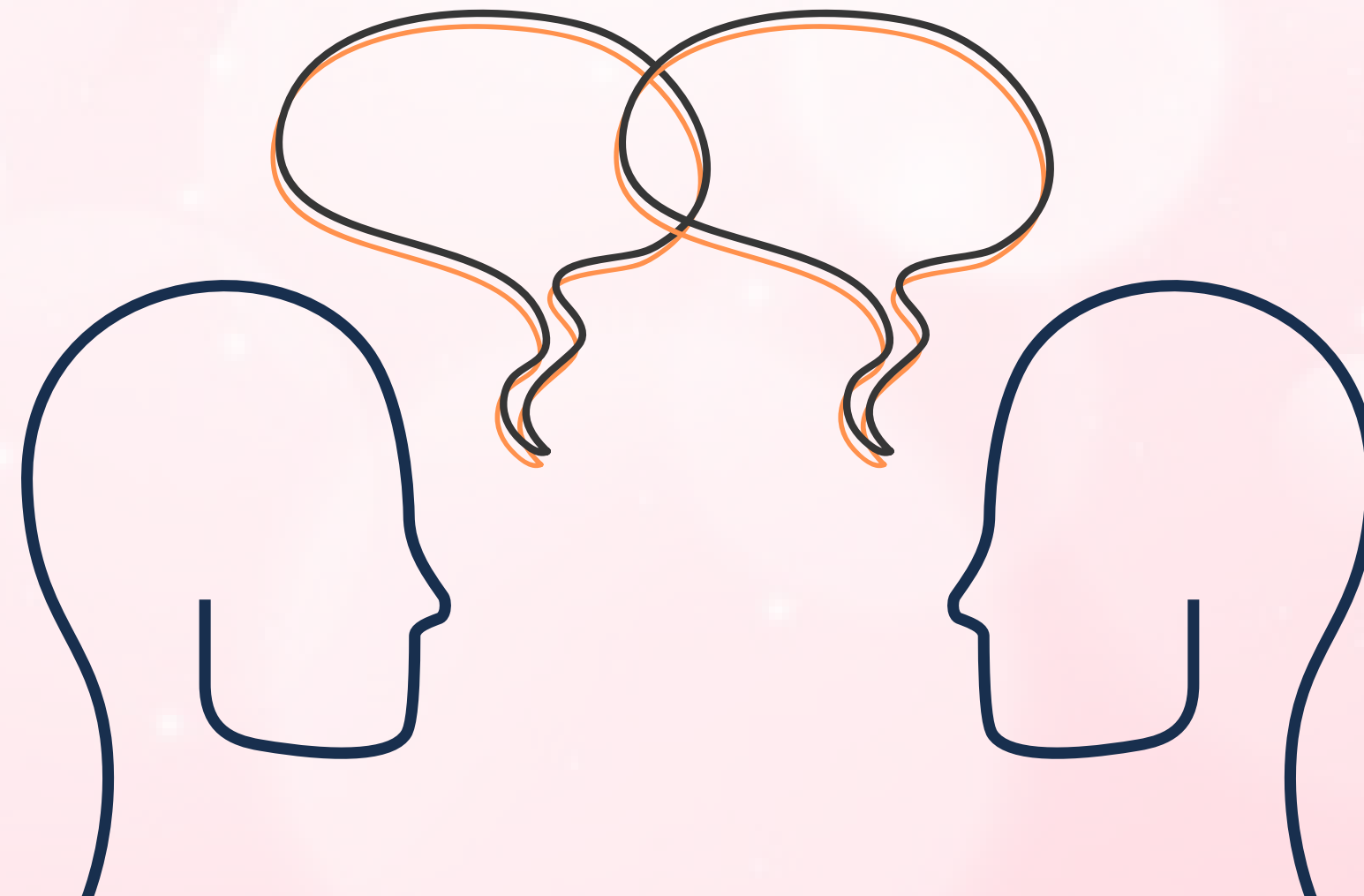


JOURNÉE ÉCHANGE ET PRATIQUE EN ETP



Présentation de l'ISCM



L'Institut du Sein de Charente-Maritime (ISCM) est né de la volonté de praticiens engagés auprès des femmes dans la lutte contre le cancer du sein, pour mieux organiser et coordonner leurs parcours de soins avec le souci de préserver leur qualité de vie pendant et après les traitements. Pour organiser une prise en charge globale des femmes atteintes ou à risque de cancer du sein l'ISCM rassemble dans un même réseau, des professionnels et acteurs de santé spécialisés dans la pathologie mammaire, des établissements de soins agréés pour le traitement des cancers du sein, des patientes et leurs proches. L'ISCM crée une continuité de compétences pour la mise en œuvre rapide et concertée de stratégies diagnostiques et thérapeutiques adaptées aux besoins de chacune. L'ISCM est au service de toutes les femmes qui le souhaitent, de leurs proches, de leurs médecins traitants pour renforcer la cohérence des parcours de soins.